

スピーカーとマイク内蔵で、フリーハンドで話せます。
 緊急ボタンで、SOS通報ができます。
 相談ボタンで、相談コールができます。
 ペンダントのボタンでもSOS通報ができます。
 ※ご利用には、電話回線が必要です。



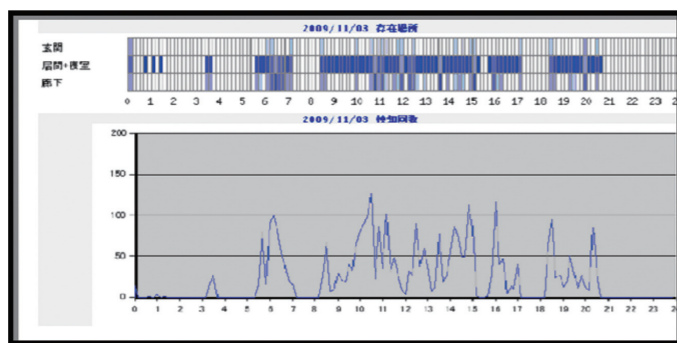
● 平塚市指定 夜間対応型 訪問介護事業所 ●

SOS介護センター平塚

SOS通報システムとSOS訪問で 365日安心

- ★ 定期巡回
- ★ SOS通報
- ★ SOS訪問
- ★ 相談コール
- ★ センサー自動通報
- ★ 生活リズム確認
- ★ お元気確認

人感センサーで、人の動きを感知します。玄関センサーで外出を感知します。
 在宅中に一定時間、人の動きを感知しない場合は自動でSOS通報を発信します。
 また、センサーの反応グラフから「生活リズム」を知ることができます。



相談コールやSOS通報があったときはセンターから自動着信させて、TV電話やWebカメラを起動し、顔色や室内の様子を確認できます。
 もちろん、TV電話を持っている相手と自由にTV電話することも可能です。
 ※ご利用には、インターネット回線やプロバイダー契約が必要です。

- 基本料金 1,035 円/月 (1000 単位)
 - 定期巡回サービス 394 円/回 (381 単位)
 - SOS訪問サービス 600 円/回 (580 単位)
- ※自費での対応もお受けしています。お問い合わせください。



【連絡先】 SOS介護センター平塚
 〒254-0051 平塚市平塚2-44-12
 TEL 0463-80-8020

有限会社ハッピーハッピー
 ハッピーハッピー平塚 事務所
<http://www.8py8py.com/index.html>

0463-80-8020

自宅で安心 夜も安心 ~いつでもおそばで見守ってます~

SOS介護センターは、夜間対応(19:00~7:00)のコールセンターにオペレータを365日体制で配置し、ご利用者からの通報を受けてヘルパーを派遣します。『SOS通報』『相談コール』や高精度の人感センサーが異常を自動的に判断して通報する『センサー自動通報』など、臨機応変にすばやく親身に対応できる先進のSOS通報システムを提供します。



★ 夜間対応(19:00~7:00)の安心サービス ★



定期巡回

あらかじめ決めた時間にヘルパーが訪問し、身体介護をします。



SOS通報

助けが必要なとき、ボタンを押すだけでセンターにSOSを通報できます。



SOS訪問

SOS通報の要請により、ヘルパーがすぐに出動。20分程度で駆けつけます。

相談コール

TV電話(ケアコール)で、ご利用者の相談にオペレータがいつでもお応えします。

センサー自動通報

ご利用者の動きに異常(倒れたときなど、一定時間動きがない場合)を感知するとボタンを押さなくても、センサーが自動でSOS通報をします。

生活リズム確認

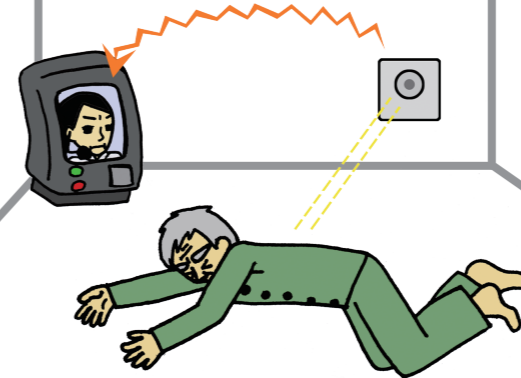
ご利用者の動きから起床や就寝、外出などの行動をセンサーが記録し、正確な生活リズムを知ることができます。

お元気確認

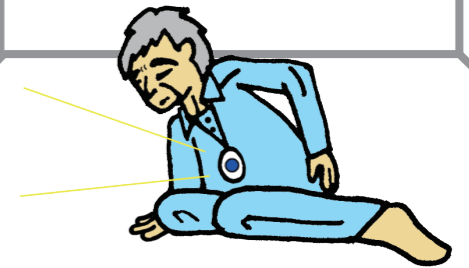
毎日ご希望の時間に、オペレータからTV電話にてご利用者の健康状態を確認します。

こんなときも安心!

倒れて意識がなくなっても
センサー自動通報で安心!



転んで動けなくなっても
ペンダントから
SOS通報ができて安心!



不安な夜も、
相談コールで安心!



定期巡回で
夜中のトイレも安心!

